



SARA

SARA

Coleção Suspense

Hitchcock

SARA apresenta sua nova coleção, uma homenagem à obra do cineasta Alfred Hitchcock, o grande mestre do suspense.

Como um joalheiro que esculpe a sua jóia, Hitchcock construiu suas cenas, desenhando e produzindo cada uma nos mais precisos detalhes.

Uma celebração ao cinema, aos sentidos e à emoção.









Cena | 09
Um corpo
que cai





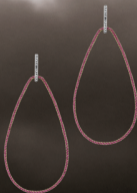


Cena | 07
O homem
que sabia
demais









Fotos e Beleza:
Fernando Torquatto

Assistente de Beleza:
Valéria Rodrigues

Cabelo:
Mara Evangelista

Styling:
Mara Torquatto

Produção de Moda:
Fabio Van Boges e Rubinho Barboza

Tratamento de Imagem:
Patricia Nort

Produção Executiva:
Adriana Berrogan

Criação e Coordenação Geral:
Arte e Mídia Comunicação

AUTOMATIC
PIQUET
by Buser

BREITLING

Cartier

Chopard

GRAHAM

HUBLOT

IWC
SCHAFFHAUSEN

JAZZ'N'LOVE
CONSTRY

PANERAI

PIAGET

RICHARD MILLE

ROLEX

TUDOR

TW STEEL

VOICHERN
CONSTANTIN

SARA

RUA GARCIA D'AVILA, 129 • IPANEMA • RIO DE JANEIRO • RJ • CEP: 22421-010

RIO DE JANEIRO :: IPANEMA [21] 3202.4515 • FASHION MALL [21] 3202.4525 • SHOPPING LEBLON [21] 3202.4535
SÃO PAULO :: JARDINS [11] 3081.8125 • PORTO ALEGRE :: MOINHOS SHOPPING [51] 3222.5813 • WWW.SARA.JOIAS.COM